

Szkoła podstawowa

klasa 1-3



LEKTURNIK

# Psie troski

Toma Justyniarskiego

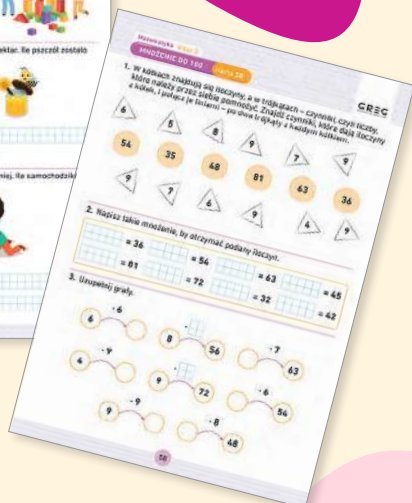


**GREG**  
WYDAWNICTWO

■ ochrona zwierząt ■ przyjaźń ■ szkolne wypisy ■ streszczenie ■ karty pracy z lekturą ■ plan wydarzeń

# Wyrwij jedną kartę dziennie

## Sukces gwarantowany!

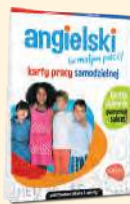


**GREG**  
WYDAWNICTWO EDUKACYJNE



**Edukacja wczesnoszkolna**

**Matematyka**



**Język angielski**

**Język polski**

- **Najlepsze karty pracy w domu i w szkole!**
- **Ciekawe zadania, mnóstwo ćwiczeń różnego typu!**
- **Zgodne z podstawą programową i realizacją tematów w szkole!**

**Seria dla uczniów od 1 do 4 klasy szkoły podstawowej!**

  
LEKTURNIK

# Psie troski

Toma Justyniarskiego



Wypisy szkolne  
Opracowanie i problematyka  
Karty pracy z lekturą

**GREG**  
WYDAWNICTWO



# LEKTURNIK

Wypisy szkolne: *Psie troski* Toma Justyniarskiego

Wykorzystano materiały autorstwa:

Marty Kurdziel (karty pracy), Wojciecha Muży (wypisy i opracowanie)

Opracowanie i redakcja:

Agnieszka Antosiewicz, Maria Zagnińska

Korekta:

Joanna Tomasik, Maria Zagnińska

Ilustracje: Anna Nalewajko (s. 1, 4, 5, 8, 10-17)

Africa Studio, s. 23; Belish, s. 23; benokky1972, s. 19; ClassicVector, s. 24; cynoclub, s. 6; Daria Serdtseva, s. 23; Denisa V, s. 23; Dora Zett, s. 19; Dragosh Co, s. 23; Eric Isselee, s. 28; Irina oxilixo Danilova, s. 28; lunamarina, s. 19; Monkey Business Images, s. 23; Noska Photo, s. 23; ONYXprj, s. 24, 27; SteAck, s. 19; studio hoto, s. 19; Tatyana Vyc, s. 23; Vectorpocket, s. 24; Victoria Brassey, s. 19; YIIM, s. 24 / Shutterstock.com

Pozostałe ilustracje i layout: Pracownia Register

ISBN: 978-83-8186-031-4

© Copyright by Wydawnictwo GREG® Sp. z o.o.  
2022

Wydawnictwo GREG®  
ul. Klasztorna 2B  
31-979 Kraków  
tel. (12) 680 15 50  
www.greg.pl

Księgarnia internetowa: [www.greg.pl](http://www.greg.pl)

Znak firmowy GREG® zastrzeżony w Urzędzie Patentowym RP.

Wszystkie prawa zastrzeżone.

Żadna część niniejszej publikacji nie może być reprodukowana lub przedrukowana bez pisemnej zgody Wydawnictwa GREG®.

Okładka:

Amadeusz Targoński

Skład i łamanie:

Pracownia Register



# WSTĘP



Przedstawiamy nową serię pomocy edukacyjnych – **Lekturnik**. Jest to seria wypisów szkolnych, która pomoże w pracy z lekturami szkolnymi. Będzie doskonałym rozwiązaniem, gdy trzeba:

- powtórzyć wiadomości,
- usystematyzować wiedzę,
- przygotować się do sprawdzianu,
- zebrać informacje potrzebne do wypracowania,
- zdobyć dodatkowe, ciekawe wiadomości.

Niniejsza książeczka zawiera **materiały związane z lekturą *Psie troski* Toma Justyniarskiego**, przeznaczoną dla uczniów klas I-III szkoły podstawowej. Zostały one napisane **prostym, zrozumiałym językiem**, łatwym w odbiorze dla najmłodszych czytelników. Uczniowie znajdą tutaj:

- **szczegółowe streszczenie lektury,**
- **charakterystyki bohaterów,**
- **plan wydarzeń,**
- **dokładnie i zrozumiale przedstawioną problematykę,**
- **listę motywów** wraz z krótkim wyjaśnieniem każdego z nich,
- **biografię autora,**
- **karty pracy** z lekturą i ciekawostki o psach.

Książeczka jest **idealna do pracy w domu**, przygotowania się do sprawdzianu czy lekcji.

To jednak nie wszystko!

Wypisy szkolne dają możliwość gruntownego przygotowania się do lekcji i za-  
błyśnięcia wszechstronną wiedzą – znajdują się tutaj **wyjaśnienia trudniejszych  
pojęć** użytych w lekturze lub mających z nią związek, **ciekawostki dotyczące tek-  
stu, odniesienia do kolejnych lektur** o podobnej tematyce, z którymi można sa-  
modzielnie się zapoznać. Rozwinięciem są strony zawierające **ćwiczenia do samo-  
dzielnego wykonania, nawiązujące do tematyki lektury** – wiadomo przecież, że  
po pracy czas na **kreatywną, rozwijającą zabawę!**

Wychodząc naprzeciw potrzebom nauczycieli, seria *Wypisy szkolne* zawiera  
też propozycję scenariusza lekcji poświęconej omawianej lekturze.

Zapraszamy do korzystania i życzymy sukcesów!  
Wydawnictwo GREG

## Co jest tematem utworu?

*Psie troski*, czyli o wielkiej przyjaźni na cztery łapy i dwa serca opowiada o **przyjaźni pomiędzy psem adoptowanym ze schroniska i jego nowym opiekunem, Adasiem**. Suczka rasy bernardyn, o imieniu Betty, została zabrana do schroniska dla bezdomnych zwierząt od właścicieli, którzy się nią źle opiekowali. Była przez nich bita i miała na ciele liczne rany. Ze schroniska trafiła do domu dziesięcioletniego Adasia, mieszkającego z rodzicami w jednym z polskich miasteczek. Adaś opiekuje się Betty, której po ciężkich przeżyciach niełatwo ponownie zaufać ludziom. W zamian za okazaną miłość, cierpliwość i troskę **Betty ratuje życie swojemu przyjacielowi**. Adaś postanawia w dorosłym życiu zostać strażnikiem dla zwierząt.

## Wyjaśnienie tytułu utworu

Tytuł *Psie troski* nawiązuje do słów: **troski, troszczyć się**, które mają **przypominać, że o zwierzęta musimy się troszczyć** i opiekować się nimi. Tak jak rodzice opiekują się dziećmi, tak **cała rodzina powinna opiekować się zwierzętami** i troszczyć się o nie.

Może też wskazywać na to, **jakie zmartwienia mogą mieć psy**, czego może im brakować. Każdy pies potrzebuje **kochającego i odpowiedzialnego właściciela** i domu, w którym będzie **bezpieczny i dobrze traktowany**.

## Dedykacja

Autor zamieścił w swojej książce specjalną dedykację. Poświęcił utwór **każdemu, kto wierzy w przyjaźń i przeznaczenie, oraz rodzicom**, którzy przekazali mu tę wiarę. Dedykacja ma zatem formę podziękowania dla mamy i taty za naukę najważniejszych wartości. Wskazuje też, że to właśnie przyjaźń i wiara w przeznaczenie są dla Toma Justyniarskiego niezwykle istotne.

„ Dla każdego, kto wierzy w przyjaźń i w przeznaczenie...  
Dla mojej mamy i mojego taty, którzy mnie tego nauczyli...”

CEKAWOSTKA



**Bernardyn** – to rasa psów z grupy molosów, pochodząca ze Szwajcarii. Początkowo psy te były wykorzystywane przez szwajcarskich mnichów jako psy pociągowe oraz towarzyszące. To narodowa rasa Szwajcarii!

Bernardyn to wielki pies, ciężki i masywny. Może ważyć nawet ponad 100 kg! Jest łagodny, spokojny, wesoły i inteligentny.

Nazwa rasy pochodzi od Bernarda z Mentoru, który w Zachodnich Alpach założył hospicjum przy niebezpiecznej przełęczy. Została ona nazwana na jego cześć – Wielka Przełęcz św. Bernarda.

Psy wykorzystywane do akcji ratowniczych w górach to właśnie bernardyny.

zachowanie psa do sposobu, w jaki reagują dzieci z domu dziecka zaraz po przyjeździe do nowego miejsca – one też są smutne i buntują się przeciwko różnym rzeczom.

Na szczęście Betty w nocy wychodzi ze swojego kąta, o czym świadczą ślady łap. Tata proponuje, że warto odwrócić czymś uwagę suczki, by zapomniała o tym, co przeszła. Adaś wpada na pomysł, żeby przynieść psu kości do jedzenia lub zabawy. Suczka jednak nadal nie reaguje. Pozwala jedynie głaskać się po głowie i w takim stanie zasypia. Chłopiec rozmyśla nad tym, co powiedziała jego mama, wspominając o dzieciach z domu dziecka, i zastanawia się, dlaczego Betty musiała tyle wycierpieć.

Adaś przychodzi do psa trzy lub cztery razy dziennie, głaszcząc i próbując go oswoić, zdobyć zaufanie, a także pokazać, że nie wszyscy ludzie są źli. Tata przed i po pracy także do niego zagląda, a mama dba, żeby pies miał miskę pełną karmy i świeżą wodę. Chłopiec traktuje Betty jak przyjaciółkę, opowiada jej o tym, co się wydarzyło w szkole, jakie miał klasówki i wypracowania do napisania. Cieszy się, że ma komu się wygadać.

Pewnego dnia tata dostrzega, że Adaś rozmawia z Betty. Chłopiec wierzy, że to będzie pomocne dla niego i dla Betty. Zadaje też tacie trudne pytanie: dlaczego ludzie krzywdzą i ranią zwierzęta? Tata odpowiada, że w obecnych czasach ludzie są zagubieni, tracą szacunek dla życia, zapominają, co jest naprawdę ważne. Tata tłumaczy, że skoro doszło do tego, że ludzie są w stanie znęcać się nad psem, to później nie będą mieli oporów, żeby zrobić krzywdę innemu człowiekowi i sobie. Adaś nie może zrozumieć, jak można kogokolwiek skrzywdzić, nie pojmuje też, jak można skrzywdzić siebie samego.

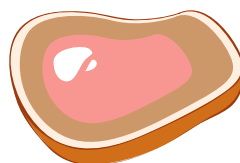
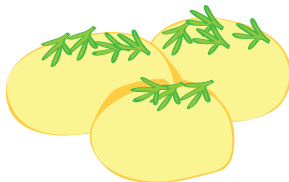
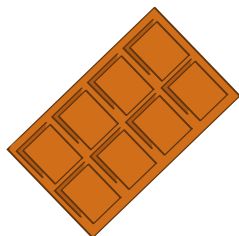
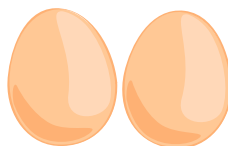
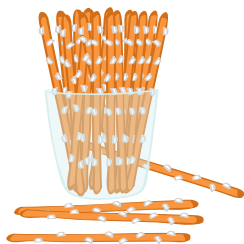
Rany na ciele Betty goją się, suczka przybiera na wadze i wygląda lepiej, ale nadal jest nieufna. Wychodzi z ukrycia tylko wieczorami, wtedy posila się i załatwia swoje potrzeby.

Mijają kolejne dni. Pewnego razu podczas rozmowy z tatą chłopiec płacze, bo rozumie, że Betty cierpi tak samo jak ludzie, że była samotna, jak dzieci w domach dziecka, i teraz nie umie



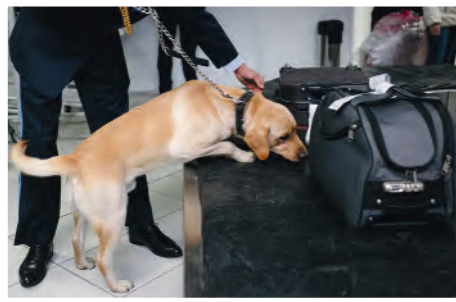
2.

Zakreśl kółkiem produkty, które pies może jeść lub pić, a przekreśl te, których nie może.



3.

Czy wiesz, że psy potrafią pomagać człowiekowi?  
Obejrzyj zdjęcia i spróbuj opowiedzieć, co robią psy.



- Które sceny utkwiły wam w pamięci? Dlaczego właśnie te?
- Czy chcielibyście kiedyś w przyszłości obejrzeć film „Psie troski”?
- Jak zachęciłobyście swoich najbliższych do przeczytania książki „Psie troski”?

## 2. Czy warto mieć psa?

Narysuj na tablicy tabelę składającą się z dwóch kolumn. Po jednej stronie dzieci zapisują kolejno swoje argumenty za posiadaniem psa, a po drugiej – przeciw posiadaniu zwierzęcia.

## 3. Podsumowanie odnoszące się do tematu zajęć (pogadanka)

W jakich sytuacjach możemy powiedzieć, że pies i człowiek to najlepsi towarzysze? Dzieci proponują:

- Pies może być towarzyszem w zabawie.
- Pies może pełnić funkcję przewodnika, ratownika górskiego, pomagać policji.

Co człowiek może dać psom w zamian?

- Człowiek może chronić psa, ustalając prawa zwierząt.
- Człowiek może troszczyć się o swoje czworonogi, zapewniając im opiekę lekarską i odpowiednie szczepienia.
- Człowiek powinien pamiętać o karmie i dostępie do wody.
- Człowiek powinien zadbać o codzienny ruch pupila, gdyż zapewnia on zwierzętom zdrowie.

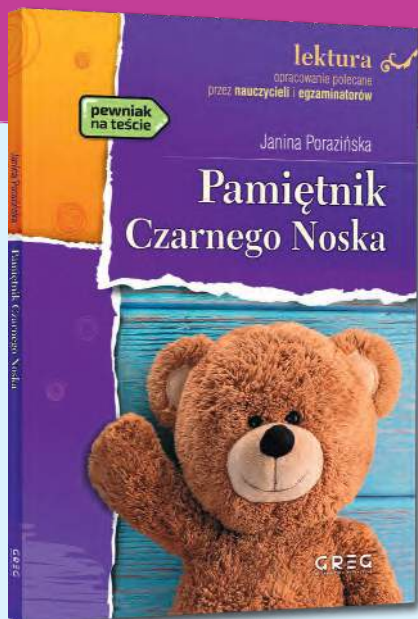
## 4. Praca domowa

**Propozycje do wyboru:**

1. Zorganizuj w klasie konkurs na najlepszą pracę plastyczną związaną z „Psimi troskami”. Dzieci powinny namalować swoją ulubioną scenę z utworu. Technika dowolna – farby, kredki, pastele, flamastry lub ołówek.
2. Zorganizuj w klasie konkurs plastyczny na plakat dotyczący odpowiedzialnej opieki nad psem. Dzieci powinny zaprojektować grafikę i wymyślić hasło. Technika dowolna – farby, kredki, pastele, flamastry lub ołówek. Możesz przyznać dwie nagrody – za grafikę oraz za hasło.

# Lektury z opracowaniem GREGa

to najlepszy wybór  
dla Twojego dziecka!



Zawsze pełen tekst lektury  
i doskonałe opracowanie!



Odpowiedzi na  
pytania z testów!



Szukaj w najlepszych księgarniach i na [www.greg.pl](http://www.greg.pl)



**GREG**  
WYDAWNICTWO EDUKACYJNE



LEKTURNIK

## LEKTURNIK – pomaga czytać i rozumieć lektury!

Znajdziesz tutaj informacje, które przydadzą się podczas czytania, na lekcjach, a także podczas przygotowania do testu lub sprawdzianu. W naszych wypisach szkolnych znajdziesz:

- szczegółowe streszczenie lektury
- dokładny plan wydarzeń
- charakterystyki bohaterów
- wyjaśnienie poruszanej problematyki
- karty pracy – zadania i ćwiczenia dotyczące psów, opieki nad nimi
- mnóstwo ciekawostek o naszych czworonogach

ISBN 978-83-8186-031-4



9 788381 860314

Wydawnictwo GREG  
ul. Klasztorna 2B  
31-979 Kraków  
[www.greg.pl](http://www.greg.pl)