

język polski

klasa **6**

karty pracy w szkole i w domu



**kartka
dziennie
gwarantuje
sukces!**

GRĘG
WYDAWNICTWO EDUKACYJNE

gotowe do ksero w czerni i bieli!

Karolina Cichocka

język polski

karty pracy w szkole i w domu

szkoła podstawowa

klasa

6

Wykorzystano materiały
Wydawnictwa GREG®.

Redaktor serii:
Agnieszka Antosiewicz

Korekta:
Katarzyna Curyło, Karolina Rymut-Kościelniak, Julia Żak

ISBN: 978-83-8186-097-0

© Copyright for this Edition by Wydawnictwo GREG® Sp. z o.o.

Wydawnictwo GREG®
ul. Klasztorna 2B
31-979 Kraków
tel. (12) 680 15 50
www.greg.pl

Księgarnia internetowa: www.greg.pl

Znak firmowy GREG® zastrzeżony w Urzędzie Patentowym RP.
Wszystkie prawa zastrzeżone.
Żadna część niniejszej publikacji nie może być reprodukowana
lub przedrukowana bez pisemnej zgody Wydawnictwa GREG®.

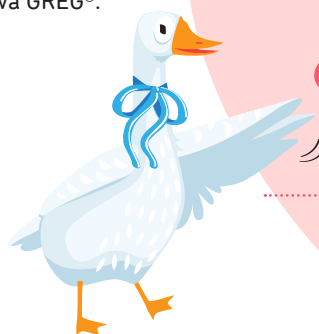
Projekt okładki:
Aleksandra Zimoch
Wykorzystano:
New Africa / Shutterstock.com

Layout, skład i opracowanie graficzne:
Pracownia Register



Rozwiązania wszystkich
zadań znajdują się na stronie
karty.greg.pl/polski6

Zeskanuj i sprawdź!



WSTĘP

Nauka języka polskiego w szóstej klasie wcale nie musi być trudna! Mimo tego, że wiele wiadomości trzeba pamiętać z klas czwartej i piątej, a jeszcze więcej zdobyć – nie martw się! Masz przed sobą najlepszą pomoc – *Język polski. Karty pracy w szkole i w domu* dla klasy 6. Jako szóstoklasista powinieneś nie tylko znać treść obowiązkowych lektur i wierszy, ale też mieć świetnie opanowane części mowy, znać pewne zagadnienia z zakresu słowotwórstwa i bezbłędnie rozróżniać przydawkę od orzeczenia.

Najważniejsza w nauce jest regularność – **jedna kartka dziennie wystarczy, by odnieść sukces!** Karty pracy pomogą nie tylko utrwalić i sprawdzić wiedzę, ale także ułatwią jej zdobycie. Nie pamiętasz, jakie było zakończenie lektury? Żaden problem – w przypomnieniu pomogą **liczne wskazówki i podpowiedzi umieszczone obok zadań.**

W pierwszej części kart pracy znajdziesz ćwiczenia z gramatyki, przypomnisz sobie wiedzę o czasownikach, rzeczownikach, orzeczeniach i podmiotach oraz pozostałych częściach mowy i zdania. Druga część to zadania dotyczące lektur i wierszy obowiązkowych w klasie 6:

- „Tomek w krainie kangurów”
- „Hobbit”
- „Opium w rosole”
- „Szatan z siódmej klasy”
- fragmenty Biblii
- fragmenty „Pana Tadeusza”
- „Powrót taty”
- bajki Krasickiego
- wiersz „Przepaść”
- „Janko Muzykant”



Z kartami pracy zapomnisz o nudnych zadaniach! Czeka na Ciebie zestaw kolorowych, różnorodnych i interesujących ćwiczeń, dzięki którym w mgnieniu oka opamiętasz wymagany materiał.

Pamiętaj, **jedna kartka dziennie gwarantuje sukces!**

Wydawnictwo GREG

język polski

karty pracy w szkole i w domu

GRĘG

WYDAWNICTWO EDUKACYJNE

OD CZASU DO CZASU – CZASOWNIK

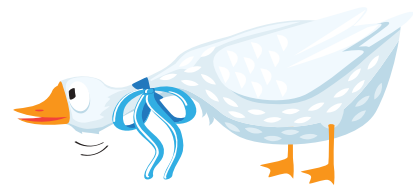
Czasownik to odmienna część mowy, która nazywa czynności i stany. Odpowiada na pytania: **co robi? co się z nim dzieje? w jakim jest stanie?**, np. chłopiec **siedzi**, staruszka **chorowała**, róża **zwiędła**.

1. Otocz pętlą wszystkie czasowniki.

skubać kwiat kwitnie liczydło cięcie
 grymas smakował grasz rosnę smak
 liczyć skubanie tną pisali

2. Znajdź w podanych wyrazach różne formy czasowników.

- lejek –
- maszt –
- wygrana –
- rękojeść –



3. Uzupełnij czasownikami związki frazeologiczne.

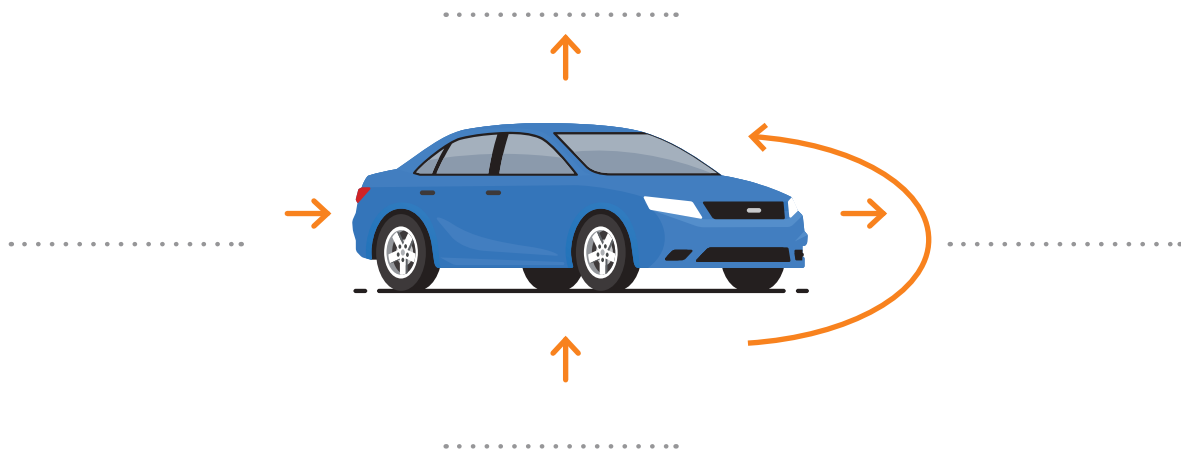
- jak sójka za morze.
- z zamiarem.
- między młotem a kowadłem.
- dwie pieczenie na jednym ogniu.

NIESAMODZIELNY, ALE POTRZEBNY – PRZYIMEK

Przyimek to nieodmienna część mowy, która łączy się z rzeczownikiem, tworząc wyrażenie przyimkowe. Określa zależności czasowe (o godzinie piątej) lub przestrzenne (położenie – **na** boku).



1. Wpisz wszystkie przyimki, które pasują do schematu.



2. Uzupełnij tekst odpowiednimi przyimkami.

..... mną i tobą doszło awantury. Pokłóciliśmy się
 błahostkę. Wszystko wydarzyło się meczu. nim
 jeszcze normalnie rozmawialiśmy. nami zawisły czarne chmury.
 Żaden nas nie chciał przeprosić. szczęście
 ratunek ruszyli nasi przyjaciele. Nie stanęli niczyjej stronie,
 tylko przypomnieli nam, jak wiele nas łączy.

1. Z rozsypanki przyimkowej utóź przyimki złożone. Pamiętaj, że czasem ich pisownia może ulec zmianie.

koło

z

nad

za

między

przed

po

w

o

pod

2. Dodaj przyimek, aby powstało odpowiednie wyrażenie przyimkowe.

- | | |
|------------------------|-----------------|
| ● pewno | ● ścianą |
| ● rzeczywistości | ● zlewie |
| ● powrotem | ● kanapie |
| ● przyszłość | ● prostu |
| ● oknem | ● razu |

3. Uzupełnij związki frazeologiczne, dopisując wyrażenia przyimkowe.

- sprytny, niegłupi → nie bity
- przeszkadzać, zawadzać → być komuś solą
- problem trudny do rozstrzygnięcia → twardy orzech
- przeszkoda, ciężar → kula
- nie udać się → spalić
- coś niepotrzebnego → piąte koło
- wywołać zamieszanie → wetknąć kij

STWÓRZ SŁOWO – BUDOWA SŁOWOTWÓRCZA WYRAZÓW

Każdy język ulega ciągłym zmianom. Również w języku polskim powstają nowe wyrazy, które pochodzą od tych, które już znamy – są to wyrazy pokrewne.

Grupy wyrazów pokrewnych nazywamy **rodzinami wyrazów**.

Wyraz podstawowy to wyraz, od którego za pomocą formantów tworzymy wyrazy pochodne.

Podstawa słowotwórcza to człon przejęty z wyrazu podstawowego.

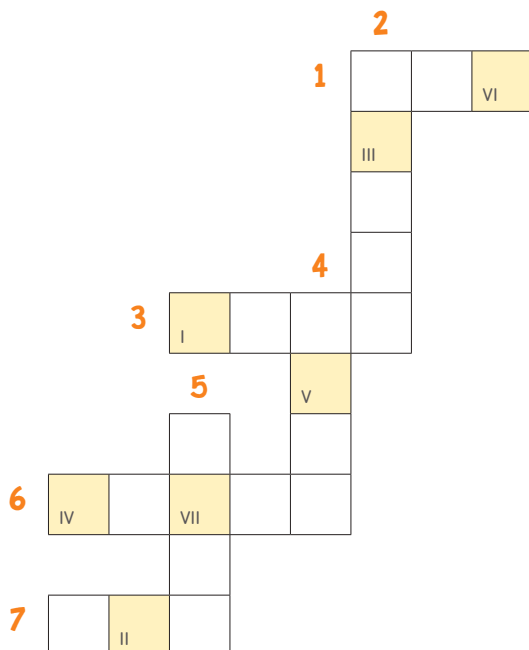
Podstawa słowotwórcza (wyraz podstawowy) to wyraz, od którego pochodzi inne słowo.

Wyraz pochodny to taki, który został utworzony od wyrazu podstawowego.

Na przykład: wyraz podstawowy: król;
rodzina wyrazów: królowa, królestwo, królowna, królewicz, królewski.



1. Rozwiąż krzyżówkę, wpisując wyrazy podstawowe, od których pochodzą podane wyrazy pochodne. Wpisz hasło w wyznaczonym miejscu.



1. monotony
2. trawnik
3. fokarium
4. kawiarnia
5. ptactwo
6. matczyń
7. równoboczny

I II III IV V VI VII to cząstka, za pomocą której tworzymy nowy wyraz. Może występować przed lub za tematem słowotwórczym, czyli częścią wyrazu podstawowego, od którego tworzymy wyraz pochodny.

1. Utwórz jak najwięcej wyrazów pokrewnych od rzeczownika **dom**.

.....

.....

2. Wpisz do tabelki brakujący element.

WYRAZ PODSTAWOWY	WYRAZ POCHODNY	FORMANT
list		-onosz
	tomik	
	stołowy	-owy
księga		

W zależności od tego, czy formant występuje przed czy po temacie słowotwórczym, wyróżniamy:

- **przedrostki** – występują przed tematem słowotwórczym
- **przyrostki** – występują po temacie słowotwórczym.



3. Określ, czy dany wyraz posiada przedrostek czy przyrostek. Otocz pętlą właściwą odpowiedź.

- | | |
|--|---|
| palmiarnia – przedrostek/ <u>przyrostek</u> | koszykarz – przedrostek/przyrostek |
| popołudnie – przedrostek/przyrostek | podręczny – przedrostek/przyrostek |
| zapisać – przedrostek/przyrostek | podawać – przedrostek/przyrostek |
| podstawka – przedrostek/przyrostek | domowy – przedrostek/przyrostek |
| stolarz – przedrostek/przyrostek | czytanka – przedrostek/przyrostek |

CZY KTOŚ PROPONOWAŁ PRZYGODĘ? – „HOBBIT, CZYLI TAM I Z POWROTEM” JOHNA RONALDA REUELA TOLKIENA

1. Otocz pętlą cechy powieści fantasy.

- **czas akcji:** odległa przyszłość, nieokreślony, współczesny autorowi, odległa przeszłość, realny, specjalna rachuba czasu
- **bohaterowie:** roboty i naukowcy, zwykli ludzie, stworzenia nierzeczywiste
- **miejsce akcji:** kosmos, Ziemia, realnie istniejące miejsca, miejsca fikcyjne
- **tematyka:** upadek świata, walka dobra ze złem, wydarzenia historyczne
- **świat:** realny, nadprzyrodzony
- **motywy:** baśniowe, fikcyjne, realistyczne, mitologiczne, biblijne

Przypomnij sobie!

Powieść fantasy to utwór, którego świat przedstawiony jest oparty na założeniu o istnieniu magii, nadprzyrodzonych mocy i fantastycznych stworzeń. Akcja toczy się zwykle w wymyślonych, nieistniejących światach.



2. Uzupełnij wyrazami z ramki charakterystykę Bilba Bagginsa.

podeszwa włamywacz bezszelestnie okrągły entuzjasta hobbit wygoda

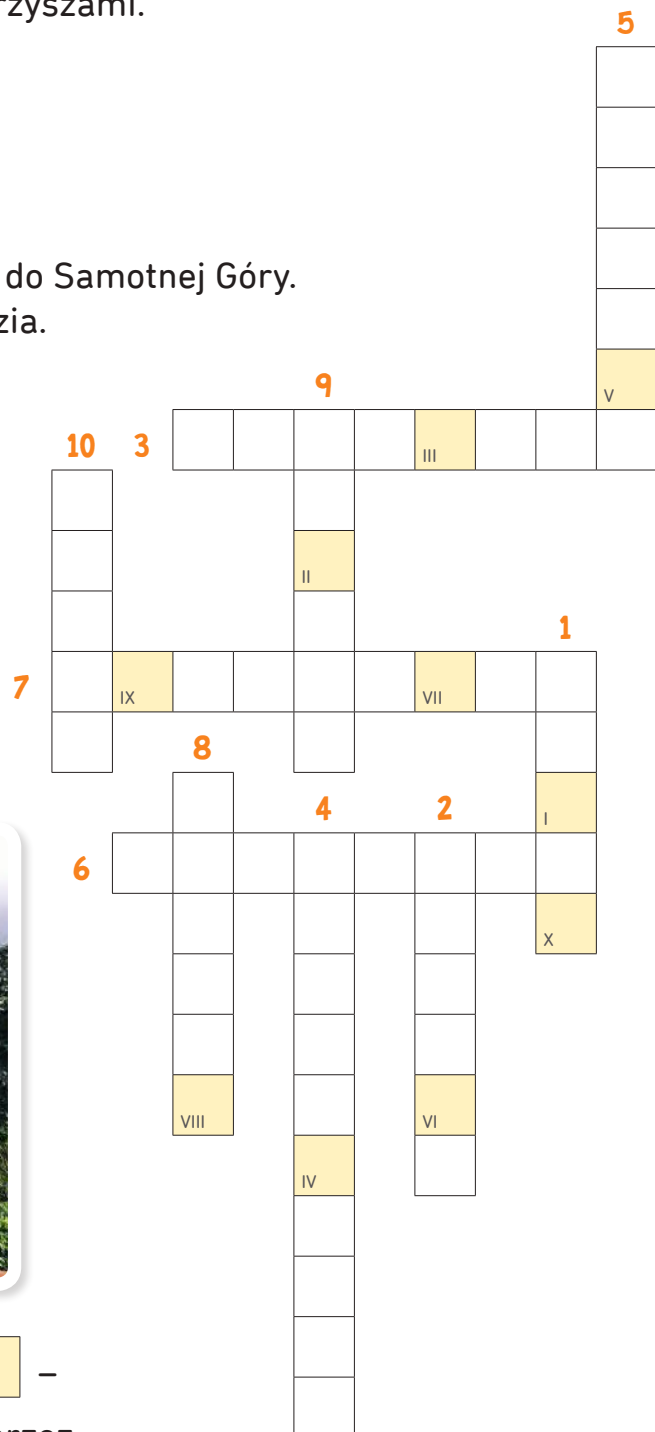
Bilbo Baggins – główny bohater, – postać wymyślona przez autora powieści. Ma brzusek i owłosione stopy o grubej Hobbici są niżsi od ludzi, potrafią się poruszać. Bilbo jest wielbicielem i smakoszem. Wyrusza na wyprawę pod przymusem, ale potem staje się wielkim wędrowek i przygód. Jest odważny, w drużynie zajmuje stanowisko, czyli kogoś odpowiedzialnego za przewidywanie niebezpieczeństw, znajdowanie bezpiecznych dróg, rozwiązywanie trudnych sytuacji.

1. Rozwiąż krzyżówkę.

- 1) Elfy żyjące w lasach.
- 2) Nosił przydomek Dębowa Tarcza.
- 3) Wyruszył w nią Bilbo wraz z towarzyszami.
- 4) Imię matki Bilba.
- 5) Mroczna ...
- 6) Tak nazywa się wioska hobbitów.
- 7) Siedziba elfów.
- 8) Dawniej był hobbitem.
- 9) Dzień, w którym wyprawa dotarła do Samotnej Góry.
- 10) Potrafił zmieniać się w niedźwiedzia.



kontynent w świecie wykreowanym przez J.R.R. Tolkiena, na którym toczy się akcja większości utworów.



SPIS TREŚCI

Czasownik **str. 1–6**
 Rzeczownik **str. 7–9**
 Przyimek **str. 10–11**
 Przymiotnik **str. 12–13**
 Przysłówek **str. 14**
 Stopniowanie przymiotników
 i przysłówek **str. 15**
 Odmiana liczebnika **str. 16–17**
 Zaimek **str. 18–19**
 „Nie” z różnymi częściami mowy **str. 20–21**
 Wykrzyknik **str. 22**
 Partykuła **str. 23**
 Budowa słowotwórcza wyrazów **str. 24–25**
 Budowa słowotwórcza a pisownia **str. 26**
 Końcówki rzeczownika i czasownika **str. 27–28**
 Pisownia niektórych przedrostków **str. 29**
 Zdanie a równoważnik zdania **str. 30–31**
 Zdanie a cel wypowiedzi **str. 32–33**
 Podmiot i sposoby jego wyrażania **str. 34–35**
 Orzeczenie **str. 36–37**
 Związki wyrazów w zdaniu **str. 38–40**
 Przydawka **str. 41–42**
 Dopełnienie bliższe i dalsze **str. 43–44**
 Okoliczniki **str. 45–46**
 Zdania złożone podrzędnie
 i współrzędnie **str. 47–49**
 Fonetyka **str. 50–57**

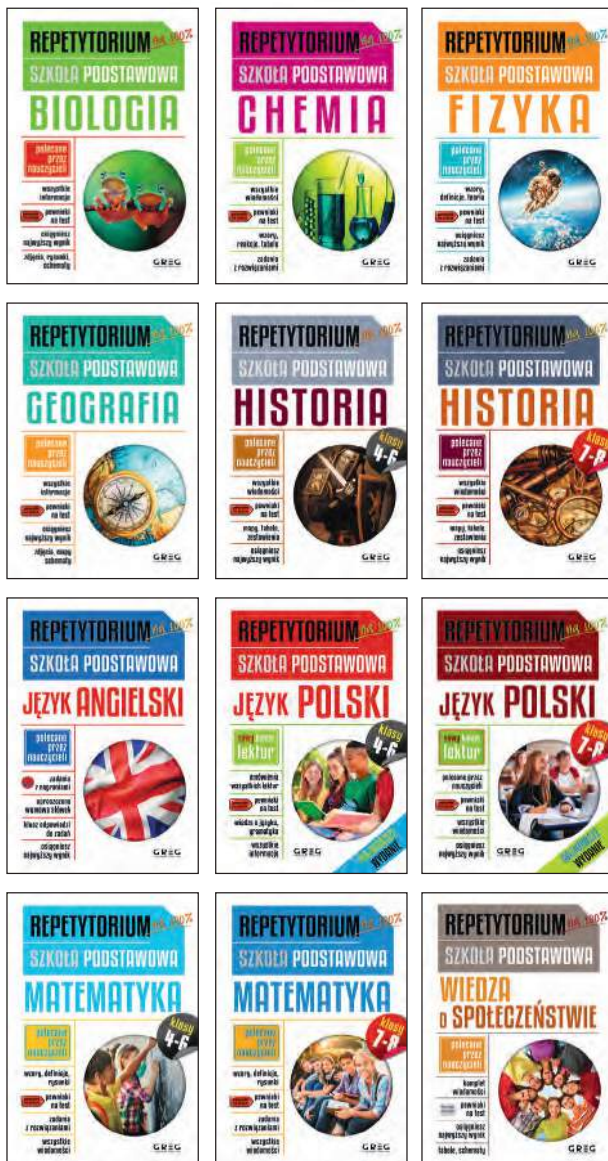
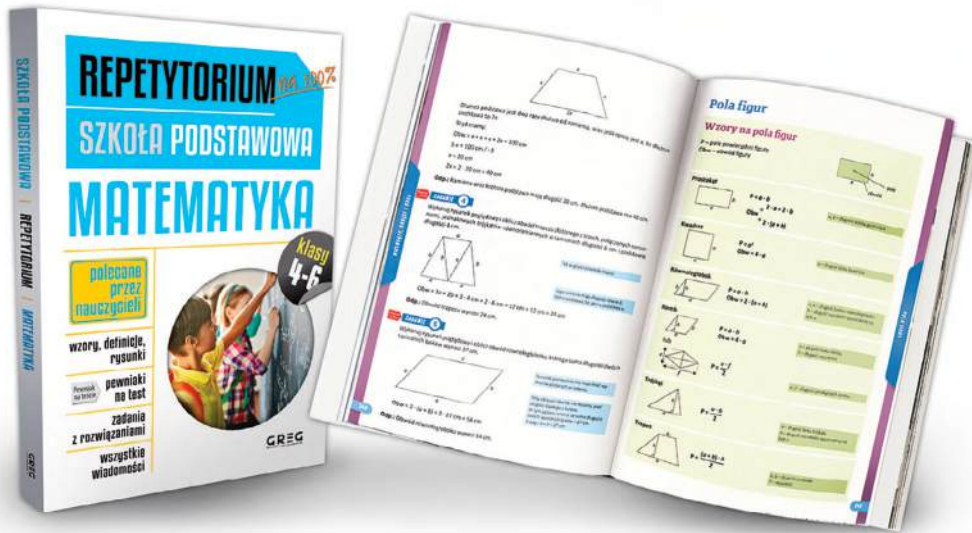


Lektury:

- *Tomek w krainie kangurów* Alfreda Szklarskiego **str. 58–59**
- *Hobbit* J.R.R. Tolkiena **str. 60–61**
- *Opium w rosole* Małgorzaty Musierowicz **str. 62–63**
- *Szatan z siódmej klasy* Kornela Makuszyńskiego **str. 64–65**
- *Biblia* (fragmenty) **str. 66–70**
- *Pan Tadeusz* Adama Mickiewicza (fragmenty) **str. 71–74**
- *Powrót taty* Adama Mickiewicza **str. 75–76**
- *Bajki* Ignacego Krasickiego **str. 77–81**
- *Przepaść* Tadeusza Różewicza **str. 82–83**
- *Janko Muzykant* Henryka Sienkiewicza **str. 84–85**

W publikacji wykorzystano ilustracje / zdjęcia:
 Belozersky, s. 10; Car khe, s. 53; Colorfuel Studio, s. 84; display intermaya, s. 77; lina30, s. 77;
 Mind Pixel, s. 77; Olleg Visual Content, s. 16; Poeyy s. 61; v e c t o r z o n e, s. 81 / Shutterstock.com
 Pozostałe ilustracje: Pracownia Register

Najlepsze REPETYTORIA do szkoły podstawowej!



Inni wydawcy zgadują,
 czego trzeba się nauczyć –

„pewniak na teście” my wiemy,
 o co zapytają
 nauczyciele!

- Najlepsza seria repetytoriów
- Polecana przez nauczycieli
- Wszystkie wymagane wiadomości
- Pewniaki na test!

zamów on-line: www.greg.pl



język polski

klasa

6

karty pracy w szkole i w domu

Szóstoklasisto!

Masz w ręku **karty pracy do języka polskiego** – książkę, dzięki której samodzielna nauka i powtórki do testów i klasówek staną się przyjemnością.

Karty pracy zgodne z aktualną podstawą programową!

- **ćwiczenia takie same jak w podręcznikach**
 - kreatywne i zajmujące zadania
 - **kolorowa szata graficzna**
- **ćwiczenia z zakresu gramatyki i lektur pomogą w nauce i zapamiętaniu**
 - **liczne wskazówki i podpowiedzi**
- **perforowane strony, doskonałe do ksero!**

**Wyrwij jedną kartkę dziennie –
– sukces gwarantowany!**

Polecamy także:

Repetytorium klasy 4-6

Leksykon lektur i wierszy

Nowe dyktanda klasy 4-6

Matematyka klasa 6



ISBN 978-83-8186-097-0



GREG
WYDAWNICTWO

Wydawnictwo GREG

ul. Klasztorna 2B ■ 31-979 Kraków

www.greg.pl