

# drugaki

karty pracy w szkole i w domu

kartka  
dziennie  
gwarantuje  
sukces!

język polski •  
przyroda •  
geografia •

**GREG**  
WYDAWNICTWO EDUKACYJNE

gotowe do ksero w czerni i bieli!

Marta Kurdziel

# drugaki

karty pracy w szkole i w domu

Wykorzystano materiały  
Wydawnictwa GREG®.

Redaktor serii:  
Agnieszka Antosiewicz

Nadzór merytoryczny:  
Marta Kurdziel

Redakcja i korekta:  
Agnieszka Antosiewicz, Karolina Rymut-Kościelniak, Maria Zagnińska

ISBN: 978-83-8186-134-2

Wydanie II

© Copyright for this Edition by Wydawnictwo GREG® Sp. z o.o.

Wydawnictwo GREG®  
ul. Klasztorna 2B  
31-979 Kraków  
tel. (12) 680 15 50  
www.greg.pl

Księgarnia internetowa: [www.greg.pl](http://www.greg.pl)

Znak firmowy GREG® zastrzeżony w Urzędzie Patentowym RP.  
Wszystkie prawa zastrzeżone.  
Żadna część niniejszej publikacji nie może być reprodukowana  
lub przedrukowana bez pisemnej zgody Wydawnictwa GREG®.

Projekt okładki:  
Aleksandra Zimoch

Wykorzystano:  
Pressmaster, seasoning\_17 / Shutterstock.com

Layout, skład i opracowanie graficzne:  
Pracownia Register



Rozwiązania wszystkich  
zadań znajdują się na stronie  
[karty.greg.pl/drugaki,2](http://karty.greg.pl/drugaki,2)

**Zeskanuj i sprawdź!**

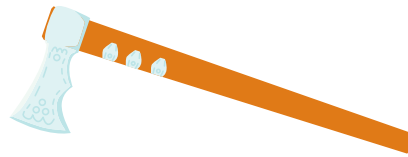


1. Aby łatwiej przywołać wakacyjne wspomnienia, często przywozimy z podróży pamiątki. Podpisz każdy przedmiot nazwą miasta, z którego może pochodzić. Wybierz z ramki.

Toruń Gdańsk Kraków Zakopane Katowice



Three sets of horizontal lines for writing, each corresponding to one of the images above.



Two sets of horizontal lines for writing, each corresponding to one of the images above.

2. Zaznacz na kalendarzu wszystkie miesiące, podczas których mamy wakacje. Zastanów się, ile ich jest, i uwzględnij wszystkie wakacyjne dni.

STYCZEŃ							LUTY							MARZEC							KWIECIEŃ							MAJ							CZERWIEC												
Ni	Pon	Wt	Sr	Czw	Pt	Sob	Ni	Pon	Wt	Sr	Czw	Pt	Sob	Ni	Pon	Wt	Sr	Czw	Pt	Sob	Ni	Pon	Wt	Sr	Czw	Pt	Sob	Ni	Pon	Wt	Sr	Czw	Pt	Sob	Ni	Pon	Wt	Sr	Czw	Pt	Sob						
					1	2	1	2	3	4	5	6	1	2	3	4	5	6						1	2	3							1														
3	4	5	6	7	8	9	7	8	9	10	11	12	13	7	8	9	10	11	12	13	4	5	6	7	8	9	10	2	3	4	5	6	7	8	6	7	8	9	10	11	12						
10	11	12	13	14	15	16	14	15	16	17	18	19	20	14	15	16	17	18	19	20	11	12	13	14	15	16	17	9	10	11	12	13	14	15	13	14	15	16	17	18	19						
17	18	19	20	21	22	23	21	22	23	24	25	26	27	21	22	23	24	25	26	27	18	19	20	21	22	23	24	16	17	18	19	20	21	22	20	21	22	23	24	25	26						
24	25	26	27	28	29	30	28	28	29	30	31	28	29	30	31	25	26	27	28	29	30	23	24	25	26	27	28	29	30	31	27	28	29	30													
31																																															

LIPIEC							SIERPIEŃ							WRZESIEŃ							PAŹDZIERNIK							LISTOPAD							GRUDZIEŃ										
Ni	Pon	Wt	Sr	Czw	Pt	Sob	Ni	Pon	Wt	Sr	Czw	Pt	Sob	Ni	Pon	Wt	Sr	Czw	Pt	Sob	Ni	Pon	Wt	Sr	Czw	Pt	Sob	Ni	Pon	Wt	Sr	Czw	Pt	Sob	Ni	Pon	Wt	Sr	Czw	Pt	Sob				
				1	2	3	1	2	3	4	5	6	7	1	2	3	4	1	2	3	4						1	2							1	2	3	4							
4	5	6	7	8	9	10	8	9	10	11	12	13	14	5	6	7	8	9	10	11	3	4	5	6	7	8	9	7	8	9	10	11	12	13	5	6	7	8	9	10	11				
11	12	13	14	15	16	17	15	16	17	18	19	20	21	12	13	14	15	16	17	18	10	11	12	13	14	15	16	14	15	16	17	18	19	20	12	13	14	15	16	17	18				
18	19	20	21	22	23	24	22	23	24	25	26	27	28	19	20	21	22	23	24	25	17	18	19	20	21	22	23	21	22	23	24	25	26	27	19	20	21	22	23	24	25				
25	26	27	28	29	30	31	29	30	31	26	27	28	29	30	24	25	26	27	28	29	30	24	25	26	27	28	29	30	28	29	30	26	27	28	29	30	31								

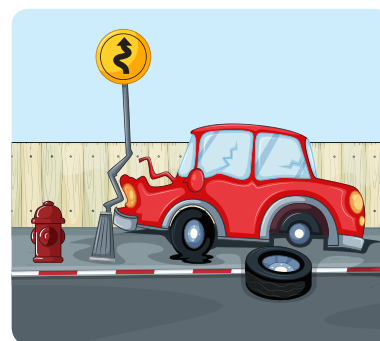
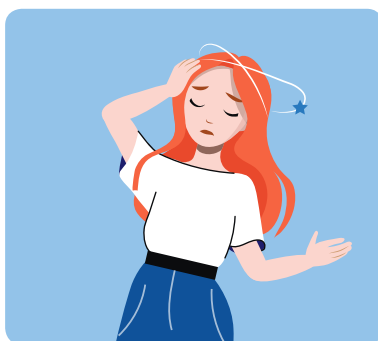
1. Pod jaki numer należy zadzwonić, kiedy widzisz, że dzieje się coś złego?  
Połącz sytuację z numerem.

999

998

997

112

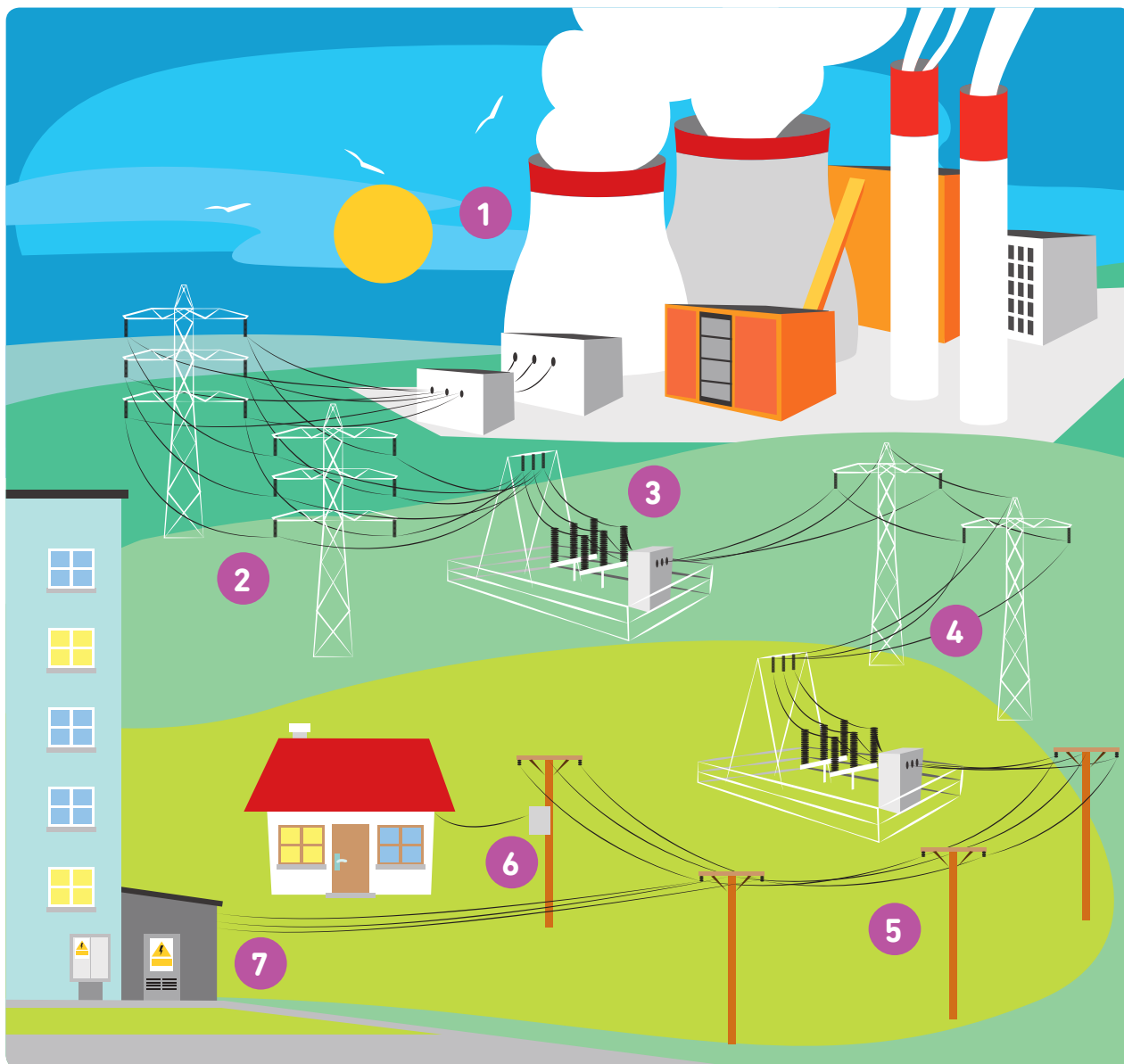


Uzupełnij zdanie.

W każdej niebezpiecznej sytuacji mogę zadzwonić pod ogólny

numer alarmowy \_\_\_\_\_ .

1. Przyjrzyj się schematowi drogi prądu od elektrowni do urządzenia. Ponumeruj nazwy etapów tej podróży zgodnie z obrazkiem.



- |                      |                            |                      |                          |                      |             |
|----------------------|----------------------------|----------------------|--------------------------|----------------------|-------------|
| <input type="text"/> | elektrownia                | <input type="text"/> | linie wysokiego napięcia | <input type="text"/> | rozdzielnia |
| <input type="text"/> | stacja elektroenergetyczna | <input type="text"/> | linie średniego napięcia | <input type="text"/> |             |
| <input type="text"/> | linie najwyższego napięcia | <input type="text"/> | słup z transformatorem   | <input type="text"/> |             |

1. Jakie ptaki możemy spotkać w karmniku? Przeczytaj nazwy napisane wspak i przepisz w kolejności alfabetycznej.



akjós



lig



akzsutoimej



ledanzrt



akrokis



toicęizd



lebórw



tozciwk

2. Skreśl powtarzający się wyraz. Z pozostałych sylab utwórz hasło i zapisz je.

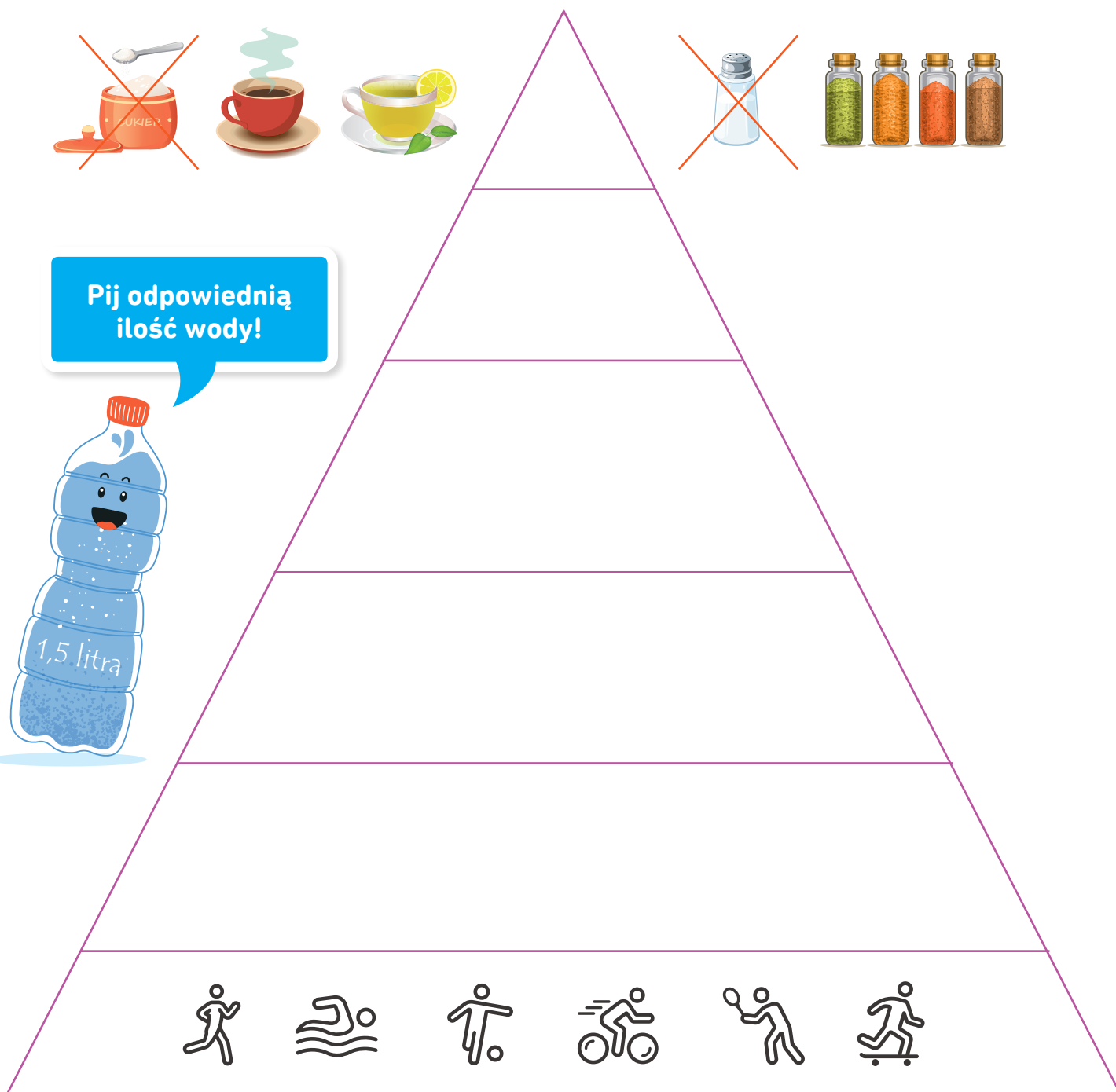
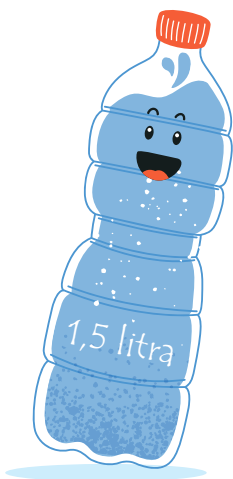
Zi Zima mą Zima do Zima kar Zima mia Zima my Zima pta Zima ki.

1. Wpisz nazwy produktów spożywczych z ramki w odpowiednie miejsca piramidy zdrowego żywienia.

makaron cebula gruszki ser wędlina mleko jogurty  
oliwa chleb ryż ziemniaki jabłka chudy ser



Pij odpowiednią  
ilość wody!



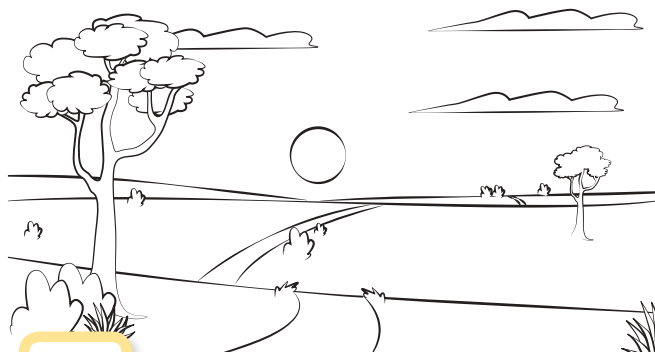
Witaminy są niezbędne dla naszego zdrowia.



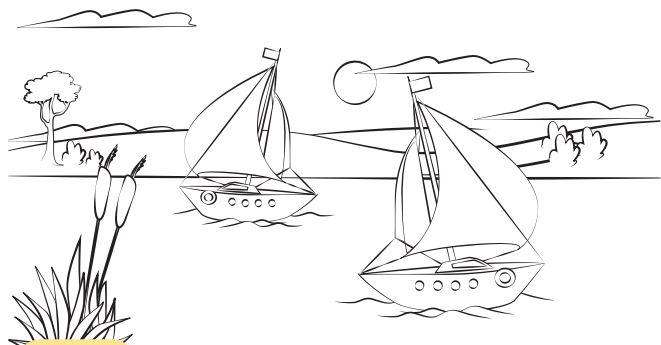
1. Jaki jest krajobraz wokół twojej miejscowości? Zaznacz i pokoloruj właściwy rysunek.



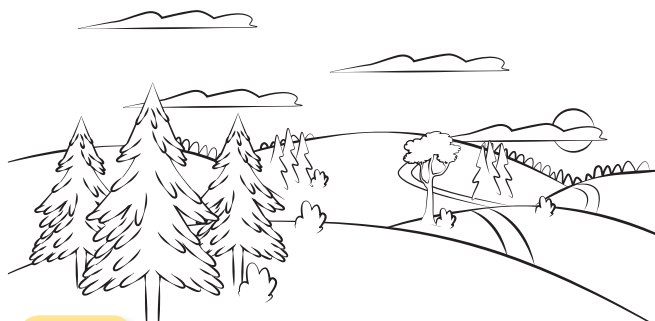

krajobraz nadmorski



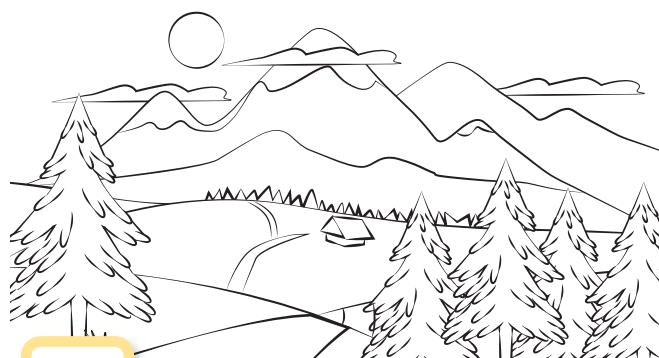

krajobraz równinny




krajobraz pojezierza




krajobraz pagórkowaty




krajobraz górski

Wokół mojej miejscowości jest krajobraz \_\_\_\_\_.

\_\_\_\_\_

\_\_\_\_\_

\_\_\_\_\_

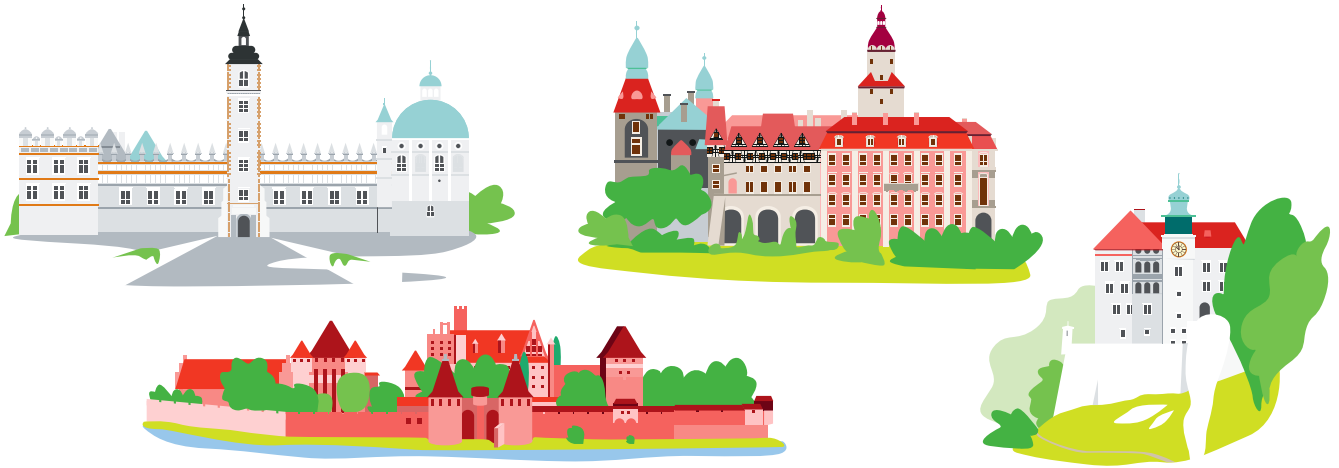
1. Przeczytaj nazwy polskich zamków. Wiesz, jak wyglądają? Wyszukaj w Internecie ich zdjęcia i połącz nazwy z rysunkami.

Malbork

Książ

Zamek Krasiczyński

Pieskowa Skala



2. Co można zwiedzić w Krakowie? Ułóż litery i zapisz nazwy w liniach.



KISEUNNIEC

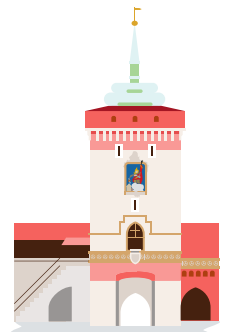


ARBANKA

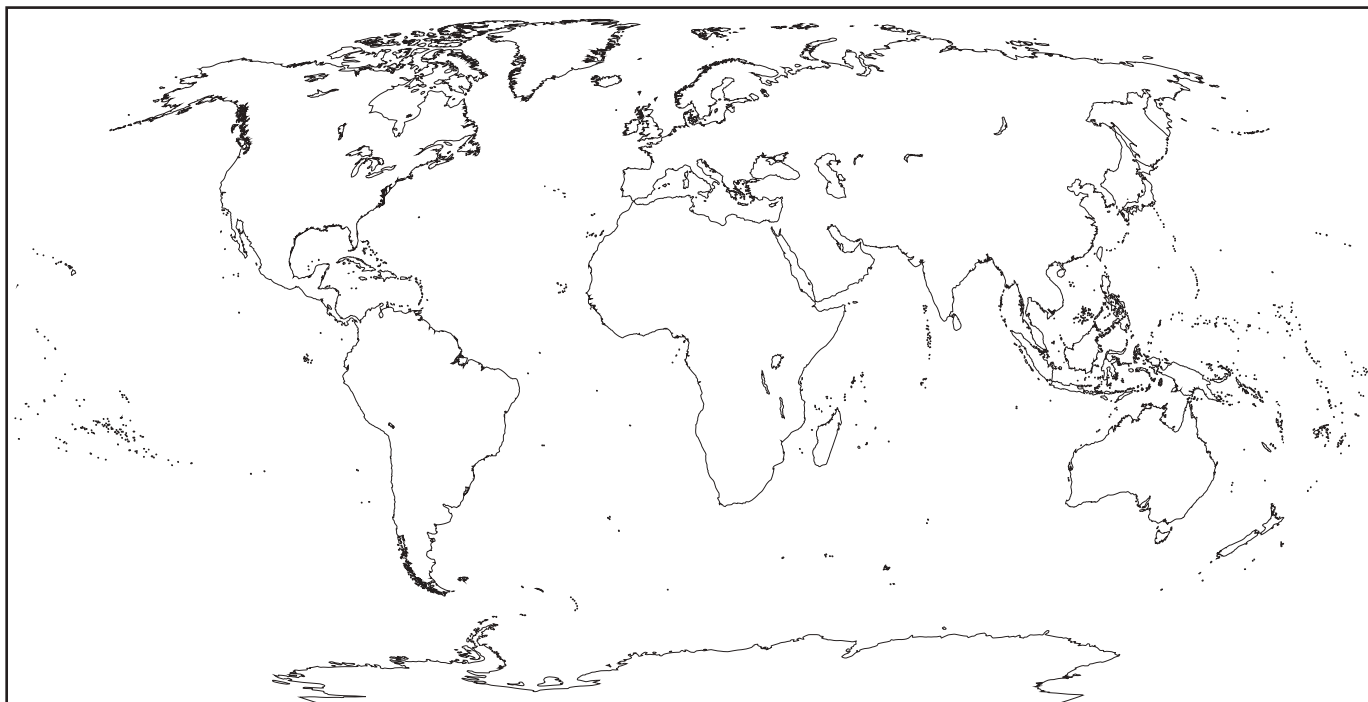


MEZAK KSKIRÓLEW  
AN WWAEUL

BAMRA  
FKLIAŃORSA



1. Na mapie Ziemi pokoloruj lądy na brązowo, a oceany na niebiesko. Co zajmuje większą powierzchnię – woda czy lądy?



2. Kiedy będziesz potrzebował mapy? Połącz takie sytuacje z obrazkiem.

jestem w obcym mieście

zabłądziłem

uczę się do szkoły

szukam trasy dojazdu

szukam skarpet w szufladzie

jestem na wycieczce w górach

nie wiem, która jest godzina

zwiedzam muzeum



# SPIIS TREŚCI

Wakacje str. 1

Hobby str. 2

Szkoła str. 3

Bezpieczeństwo str. 4

Pory roku str. 9

- Wiosna str. 10
- Lato str. 11
- Jesień str. 12
- Zima str. 13

Przyroda i natura str. 14

Las str. 20

- Zwierzęta w lesie str. 24

Zwierzęta str. 25

- Ptaki str. 28
- Przed zimą str. 29
- Pies str. 31

Ochrona środowiska str. 34

Kosmos str. 38

Czas str. 40

Dom str. 41

Rodzina str. 42

Grzeczność str. 43

Zdrowie i higiena str. 45

- Zdrowa żywność str. 48

Sport str. 50

Kultura i cywilizacja str. 51

- Wynalazki str. 53
- Książka str. 55

Zawody str. 57

Dni świąteczne str. 58

- Boże Narodzenie str. 62
- Wielkanoc str. 63
- Dzień Babci, Dzień Dziadka str. 65
- Dzień Matki, Dzień Ojca str. 66

Polska str. 68

- Znani ludzie str. 76
- Legendy str. 77

Świat str. 81

W publikacji wykorzystano ilustracje / zdjęcia:

Africa Studio, s. 49; Aleksandar Dickov, s. 27; Alena Kaz, s. 16; Alexey Dubovskiy, s. 16; AlexLMX, s. 38; Alfmaler, s. 25, 30, 31, 41; Alias Ching, s. 34; Anastasia Samorodova, s. 16; andersphoto, s. 12; andrey oleynik, s. 40; Ania Samoilova, s. 36; Anna Kucheroва, s. 12; Anna Mouton, s. 75; Antonov Maxim, s. 8; Arcticmug, s. 8; aunaana, s. 30; AVS-Images, s. 40; Bardocz Peter, s. 72; Bigmouse108, s. 36; Bildagentur Zoonar GmbH, s. 75; Binh Thanh Bui, s. 49; BlueRingMedia, s. 36; BNP Design Studio, s. 52; clarst5, s. 28; cloudystock, s. 30; Colorfuel Studio, s. 81; Dan Kosmayer, s. 12; Danilo Sanino, s. 16; Designua, s. 39; Doin, s. 1; Dualororua, s. 79; Duda Vasilii, s. 53; Dzm1try, s. 1; Ed Phillips, s. 27; elenabsl, s. 8; EM Arts, s. 12; Eric Isselee, s. 27, 29, 32; eva\_mask, s. 30; Fairy-N, s. 1; fitie, s. 52; Gaidamashchuk, s. 79; Gallinago\_media, s. 28; Gavran333, s. 12; Georgii Red, s. 23; GPPets, s. 32; GraphicsRF.com, s. 41; grey\_and, s. 12; guy42, s. 27; HappyPictures, s. 8, 25, 26, 30, 36, 46; Hintau Aliaksei, s. 27; hsagencia, s. 27; Iconic Bestiary, s. 6, 41; ideyweb, s. 8; igor.kramar.shots, s. 75; IMissisHope, s. 8, 41; In-Finity, s. 36; inspiring.team, s. 52; Intro, s. 6; irishka5, s. 29; Iva Vagnerova, s. 75; Ivonne Wierink, s. 64; JGade, s. 29; Jovana Pantovic, s. 75; Jovanovic Dejan, s. 8; jpreat, s. 6; Julia Lopatina, s. 75; Juliana Brykova, s. 30; KaMay, s. 75; KamiGami, s. 2; Kenishirotie, s. 12; Kersti Lindstrom, s. 75; Khurasan, s. 6; KingVector, s. 36; Kolonko, s. 79; Kopirin, s. 23; Kozyrina Olga, s. 79; Krasula, s. 14; Ksenia Shu, s. 25; Lana Way, s. 48; LAUDiseno, s. 79; Lepusinensis, s. 41; lesart, s. 16; Lesterman, s. 37; Lexi Claus, s. 25; Lila5, s. 26; Lucky Project, s. 2; lynea, s. 53; Lyudmyla Kharlamova, s. 3, 4, 9, 16; Macrovector, s. 31; Magicleaf, s. 30; Maquiladora, s. 30; Marina\_Popmarleo, s. 22; Maryshot, s. 37; maximmmum, s. 13; MG Drachal, s. 2; mhatzapa, s. 36; Mia Shaly, s. 48; mihmihmal, s. 48; mileswork, s. 67; Mit Kapevski, s. 49; MRS. NUCH SRIBUANOV, s. 28; mything, s. 48; Nadya Dobrynina, s. 2; NadzeyaShanchuk, s. 25; Narupon Nimpai boon, s. 29; Natalia Smu, s. 23; Nattika, s. 12; Nepeta, s. 33; Nerthuz, s. 53; Net Vector, s. 8; New Africa, s. 56; Nik Merkulov, s. 12; Nitr, s. 49; norph, s. 1; NotionPic, s. 2, 6, 25; Oceloti, s. 23; OK-SANA, s. 23; Olga1818, s. 42; OlgaChernyak, s. 47; Olleg Visual Content, s. 83; Olsio, s. 23; onchebonche, s. 2; OnD, s. 18; ONYXprj, s. 25, 80; P U P S I K L A N D, s. 79; Pavel Hlystov, s. 64; Peter Hermes Furian, s. 8, 81; photo-nuke, s. 64; photomaster, s. 27, 28, 29; pingphuket, s. 37; pukao, s. 12; Reamolko, s. 41; Riddick Patrec, s. 40; robuart, s. 2, 36; Rustic, s. 16; Ryzhkov Serhii, s. 29; Sarah2, s. 27; Sergey Nivens, s. 37; Shanvood, s. 23; sharoro, s. 4; Smartha, s. 1; smutan, s. 29; SofiaV, s. 31; solar lady, s. 2; soosh, s. 41; Spreadthesign, s. 30, 41; stockcreations, s. 14; Studio\_G, s. 25; Sudowoodo, s. 47, 79; SunshineVector, s. 25; Supa Chan, s. 14; svaga, s. 77; Svitlana Martynova, s. 64; Tatiana Alex, s. 23; tinkivinki, s. 16; Treter, s. 41; TTLSC, s. 37; unturtle, s. 79; Valentina Razumova, s. 12; Vector Tradition, s. 36; Vector\_Up, s. 2; VectorShow, s. 79; Viktorija Reuta, s. 41; Virrage Images, s. 71; Vishnevskiy Vasily, s. 28; VitaminCo, s. 36; Vova Shevchuk, s. 12; vvoe, s. 14; Walnut Bird, s. 48; Wealthylady, s. 12; White Space Illustrations, s. 6; Wimaji Studio, s. 56; WinWin artlab, s. 41; world of vector, s. 2; Yaroslava, s. 12; yoshi-5, s. 60; Yuliyana Velchev, s. 40; YummyBuum, s. 41; yusufdemirci, s. 7, 46; yut548, s. 48; Zoltan Major, s. 53 / Shutterstock.com

Pozostałe ilustracje: Pracownia Register

## CZYTANIE METODĄ SYLABOWĄ



- metoda sylabowa – szybka i prosta
- teksty dostosowane do możliwości dzieci
- nauka uważnego czytania

**GREG**  
WYDAWNICTWO EDUKACYJNE

# drugaki

karty pracy w szkole i w domu

kartka  
dziennie  
gwarantuje  
sukces!



Najlepsza seria do edukacji wczesnoszkolnej.  
Zawiera informacje z zakresu: języka polskiego,  
przyrody, geografii i nauk społecznych.  
Zgodna z podstawą programową!

- najlepsze ćwiczenia dla drugoklasistów!
- zakres tematów zgodny z podręcznikami
  - ćwiczenia takie jak w szkole
  - ciekawe i kreatywne zadania
  - kolorowa szata graficzna
- perforowane strony, gotowe do ksero

Polecamy całą serię Kart pracy dla klas 1-3 szkoły podstawowej:

Tabliczka mnożenia



Gramatyka



Matematyka klasa 2



Angielski klasa 2



ISBN 978-83-8186-134-2



**GREG**  
WYDAWNICTWO

Wydawnictwo GREG  
ul. Klasztorna 2B ■ 31-979 Kraków  
www.greg.pl